

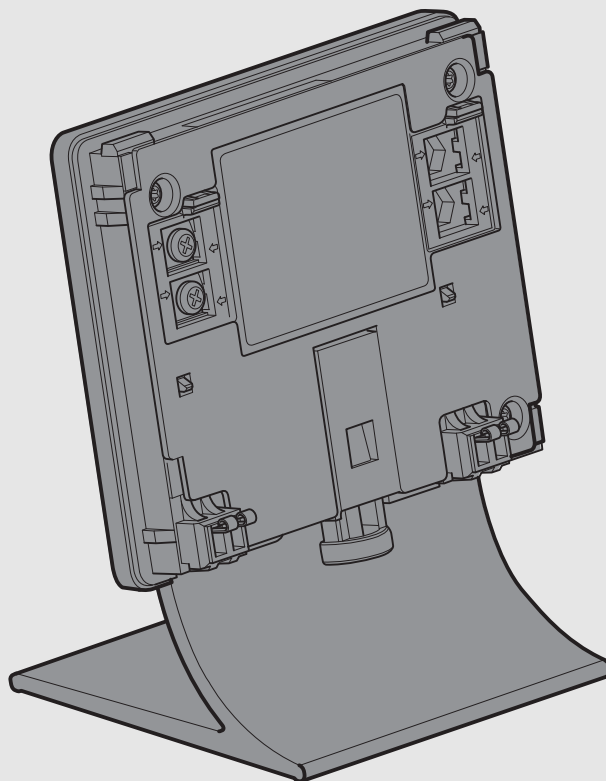


BOSCH

Installatie- en bedieningsinstructie

Table Stand

DS-1



Inhoudsopgave

1 Toelichting op de symbolen en veiligheidsinstructies	2
1.1 Toelichting op de symbolen	2
1.2 Veiligheidsinstructies	2
2 Milieubescherming/afvalverwerking	2
3 Productinformatie	2
3.1 Conformiteitsverklaring (Europa)	2
3.2 Productbeschrijving	2
3.3 Beoogd gebruik	3
3.4 Productoverzicht	3
3.5 Technische gegevens	3
4 Installatie	3
4.1 Montage	3
4.2 Installatie software	4
4.3 EasyControl demonteren	4
5 Ingebruikname	4
6 Storingen	4

1 Toelichting op de symbolen en veiligheidsinstructies

1.1 Toelichting op de symbolen

Waarschuwingen

Bij waarschuwingen geven signaalwoorden de soort en de ernst van de gevolgen aan indien de maatregelen ter voorkoming van het gevaar niet worden opgevolgd.

De volgende signaalwoorden zijn vastgelegd en kunnen in dit document worden gebruikt:



GEVAAR:

GEVAAR betekent dat ernstig tot levensgevaarlijk lichamelijk letsel zal ontstaan.



WAARSCHUWING:

WAARSCHUWING betekent dat zwaar tot levensgevaarlijk lichamelijk letsel kan ontstaan.



VOORZICHTIG:

VOORZICHTIG betekent, dat licht tot middelzwaar lichamelijk letsel kan ontstaan.

OPMERKING:

OPMERKING betekent dat materiële schade kan ontstaan.

Belangrijke informatie



Belangrijke informatie, zonder gevaar voor mens of materialen, wordt met het getoonde info-symbool gemarkeerd.

Aanvullende symbolen

Symbol	Betekenis
▶	Handeling
→	Verwijzing naar een andere plaats in het document
•	Opsomming
–	Opsomming (2e niveau)

Tabel 1

1.2 Veiligheidsinstructies

OPMERKING:

Schade door verkeerd aansluiten.

Het onjuist aansluiten van dit product kan tot schade leiden.

- ▶ Pas alleen originele of meegeleverde onderdelen toe.

2 Milieubescherming/afvalverwerking

Milieubescherming is een ondernemingsprincipe van de Bosch Groep. Productkwaliteit, economische rendabiliteit en milieubescherming zijn gelijkwaardige doelen voor ons. Milieuwet- en regelgeving worden strikt nageleefd. Ter bescherming van het milieu passen wij, met inachtneming van bedrijfseconomische aspecten, de best mogelijke technieken en materialen toe.

Verpakking

Bij het verpakken zijn we betrokken bij de landspecifieke recyclingsystemen, die een optimale recycling waarborgen. Alle gebruikte verpakkingsmaterialen zijn milieuvriendelijk en recyclebaar.

Afgedankte elektrische en elektronische apparaten



Niet meer te gebruiken elektrische en elektronische apparaten moeten gescheiden worden ingezameld en aan een milieuvriendelijke afvalverwerking worden aangeboden (Europese richtlijn betreffende elektrische en elektronische afgedankte apparaten).

Gebruik voor het afvoeren van elektrische en elektronische afgedankte apparaten de nationale retour- en inleversystemen. Batterijen mogen niet met het huishoudelijk afval worden afgevoerd. Lege batterijen moeten via de voorgeschreven inzamelingssystemen worden afgevoerd.

3 Productinformatie

3.1 Conformiteitsverklaring (Europa)



Dit product voldoet qua constructie en werking aan de Europese richtlijnen evenals aan de bijkomende nationale vereisten. De conformiteit wordt aangetoond door het CE-kenmerk.

De conformiteitsverklaring van het product kunt u aanvragen. Neem daarvoor contact op met het adres zoals vermeld op de achterzijde van deze instructie.

3.2 Productbeschrijving

Met de Table Stand DS-1 kan de EasyControl overal in huis geplaatst worden in samenwerking met de "Control Key". Bij plaatsing is alleen een 230 V-aansluiting nodig.

3.3 Beoogd gebruik

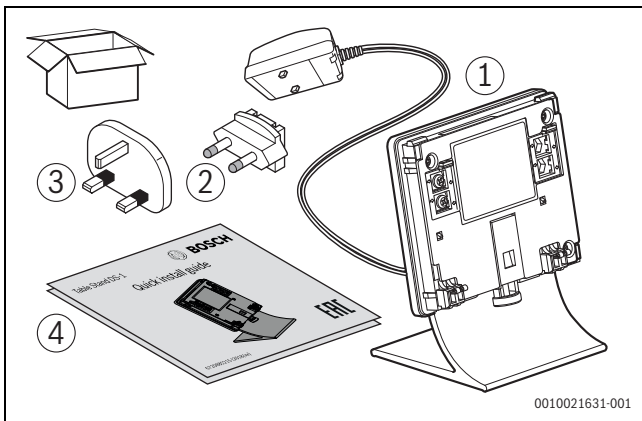
Het product is uitsluitend bedoeld voor gebruik in samenwerking met de EasyControl en een verwarmingsproduct met een "Control Key".



De "Control Key" - de communicatiemodule in het verwarmingstoestel - is geen onderdeel van de leveringsomvang. De Table Stand werkt alleen in combinatie met de "Control Key".

- ▶ Volg de veiligheidsinstructies en de instructies in deze handleiding en in de EasyControl App om ervoor te zorgen dat het product correct is ingesteld.
- ▶ Let op de details in het gedeelte Technische gegevens.
- ▶ Vermijd hoge temperaturen, vocht en een stoffige omgeving (→ afb. 2).
- ▶ Breng geen wijzigingen op het product aan.

3.4 Productoverzicht



Afb. 1 Leveringsomvang

- [1] Table Stand
- [2] netstekker
- [3] netstekker UK
- [4] Quick Install Guide

3.5 Technische gegevens

Model	DS-1
Voedingsspanning	100 - 240 V _{AC} (50/60 Hz)
Uitgaande spanning	14,3 - 16,0 V _{DC}
Max. opgenomen vermogen	4,5 W
IP-classificatie	IP20
Omgevingstemperatuur	0 °C tot 45 °C
Luchtvochtigheid	10% tot 90%
Afmetingen (breedte x hoogte x diepte)	86 mm x 96 mm x 64 mm
Gewicht	200 g

Tabel 2

4 Installatie

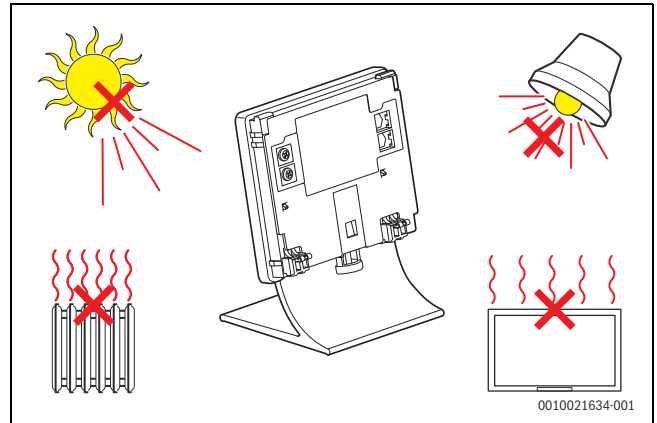
Om gebruik te kunnen maken van de EasyControl op de Table Stand moet het verwarmingsproduct voorzien zijn van een "Control Key".

Plaatsing EasyControl

Het referentievertrek is een ruimte (bijvoorbeeld de woonkamer) waarin de temperatuur wordt gemeten die representatief is voor de hele woning en waar de meeste tijd wordt doorgebracht.

Als gebruik wordt gemaakt van een weersafhankelijke regeling, dan is het niet nodig om de thermostaat in het referentievertrek te plaatsen.

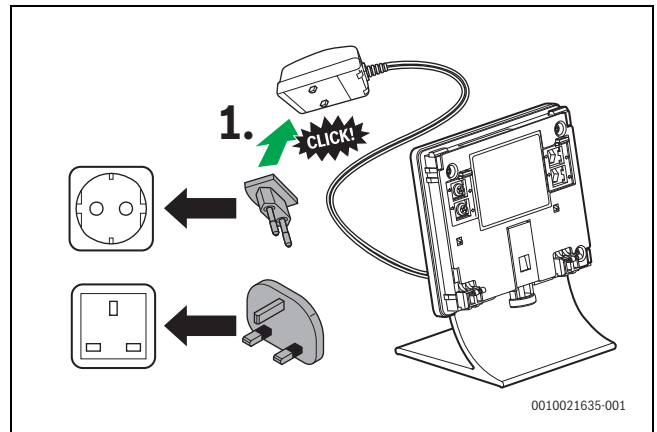
- ▶ Plaats de EasyControl bij voorkeur in het referentievertrek.
- ▶ Zorg voor voldoende vrije ruimte rondom de EasyControl.



Afb. 2 Plaatsing Table Stand, criteria

4.1 Montage

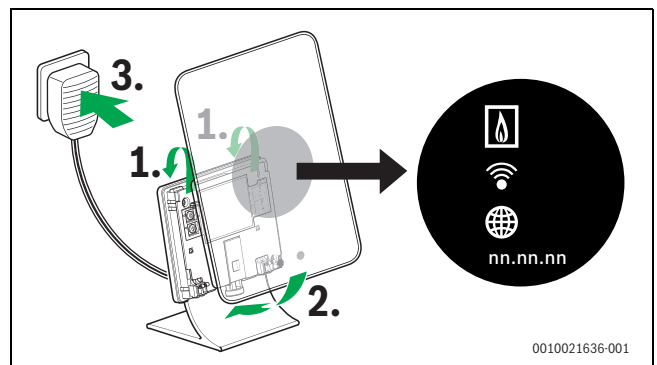
- ▶ Plaats de passende netstekker op de adapter [1].



Afb. 3 Netstekker plaatsen

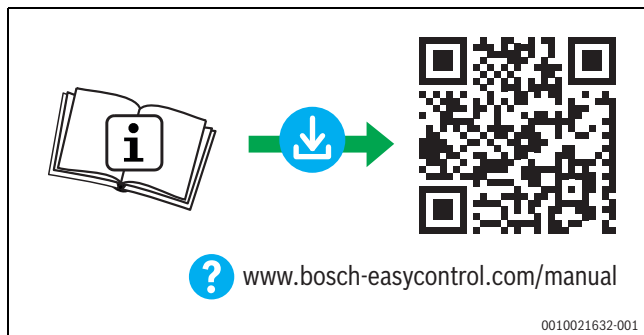
EasyControl monteren

- ▶ Haak de EasyControl achter de bevestigingspunten [1].
- ▶ Druk de onderzijde van de EasyControl tegen de Table Stand tot een hoorbare "klik" [2]. De EasyControl is nu vergrendeld.
- ▶ Steek de netstekker in een wandcontactdoos [3].



Afb. 4 EasyControl monteren

4.2 Installatie software



Afb. 5 Weblink instructies

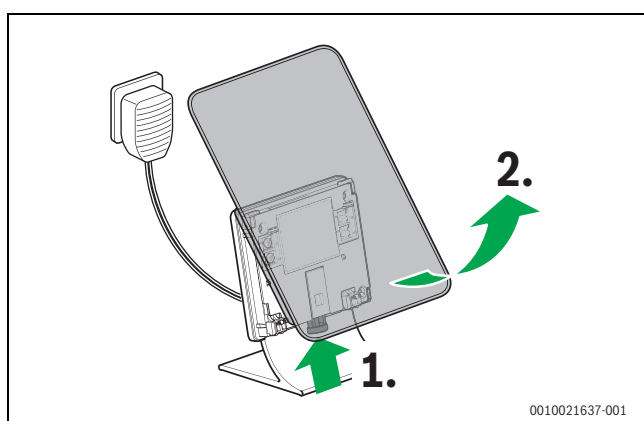
- Zorg ervoor dat zowel de EasyControl als de EasyControl App succesvol zijn geïnstalleerd.



Afb. 6 Weblink apps

4.3 EasyControl demonteren

- Ontgrendel de EasyControl door de ontgrendeltoets in te drukken [1].
- Kantel de onderzijde van de EasyControl en verwijder deze [2].



Afb. 7 EasyControl demonteren

5 Ingebruikname

Na montage op de Table Stand kan de EasyControl volgens de handleiding van de EasyControl in gebruik worden genomen. Hierbij wordt door de EasyControl App draadloos verbinding gelegd tussen de EasyControl en de "Control Key" van het verwarmingsproduct.

6 Storingen

Storing	Remedie
Touchscreen gaat niet aan.	<ul style="list-style-type: none"> • Controleer of de EasyControl goed op de Table Stand is geklikt. • Geen voedingsspanning, probeer een andere wandcontactdoos. • Voedingsadapter defect, vervang de voedingsadapter.
EasyControl op de Table Stand maakt geen verbinding met het verwarmingsproduct.	Is in het verwarmingsproduct de "Control Key" aangesloten en functioneel? Zie handleiding van de EasyControl en de "Control Key".

Tabel 3

www.bosch-easycontrol.com

