

NEFIT 



BOSCH



Zo eenvoudig
kan het soms zijn

Elektrische verwarmingsketel

Tronic Heat 3500



De compacte **elektrische oplossing** voor warmte en warm water

Soms moet je het niet moeilijker maken dan nodig. Als de situatie zich er voor leent, of als andere mogelijkheden ontbreken, kun je kiezen voor Tronic Heat 3500, de elektrische verwarmingsketel van Nefit Bosch. Simpel te installeren en te bedienen, en vormgegeven in een compact en fraai design. Zo eenvoudig kan het zijn.

Gemakkelijk te installeren, eenvoudig te bedienen

De meeste nieuwbouw heeft tegenwoordig geen gasaansluiting meer. En in andere gevallen, bij renovatie of vervanging, is het gasverbruik soms zo gering, dat ook hier elektrische alternatieven aantrekkelijk kunnen zijn. In die gevallen kan de Tronic Heat 3500 een uitstekende optie zijn. Allereerst is deze elektrische verwarmingsketel compact, dus is er nauwelijks verlies van effectieve woonruimte. En hij is eenvoudig te installeren: ophangen, elektra aansluiten en klaar. Bij vervanging van een gasgestookt cv-toestel zijn er geen aanpassingen nodig aan het afgiftesysteem. Bovendien is de investering relatief laag. Dankzij het intuïtieve display is het toestel eenvoudig te bedienen. De Tronic Heat 3500 is een toestel voor centrale verwarming, maar kan ook zorgen voor warm water: met behulp van een driewegklep (optionele accessoire)

kan er een indirect gestookte boiler van Nefit Bosch aan worden gekoppeld. Met de geïntegreerde pomp en het ingebouwde expansievat heb je zo een comfortabele combinatie.

Wanneer kiezen voor Tronic Heat 3500

Volgens het Bouwbesluit mag een elektrische ketel in een woning niet worden gebruikt als hoofdverwarming. Maar gaat het bijvoorbeeld om een bijgebouw of wordt elektrische verwarming alleen gebruikt voor het opvangen van pieken, naast bijvoorbeeld een warmtepomp of houtkachel? Dan kan de Tronic Heat 3500 een perfecte oplossing zijn. Kies dan voor de kwaliteit van Nefit Bosch. Met de Tronic Heat 3500 kies je voor een geavanceerd concept met hoogwaardige materialen, uitstekende afwerking en een aantrekkelijk, modern design.



Tronic Heat 3500:

De voordelen in één oogopslag

- ▶ Tronic Heat 3500 met geïntegreerd expansievat en pomp als warmtebron van een verwarmingssysteem
- ▶ Zes verwarmingsvermogens, van 4 tot 24 kW
- ▶ Eenvoudige installatie en tijdbesparend onderhoud
- ▶ Compact formaat, laag gewicht
- ▶ Modern functioneel ontwerp
- ▶ Eenvoudig en handig bedieningsconcept
- ▶ Slimme elektronica met zelfdiagnose en intelligente functies zoals Adaptive Control



Adaptive Control

Adaptive Control, ontwikkeld door Bosch, biedt dezelfde voordelen als andere regelsystemen van Nefit Bosch. Voor weersafhankelijk regelen is geen buitensensor nodig. Deze functie is standaard geïntegreerd in de Tronic Heat 3500.

- ▶ Regelt de warmteafgifte van het toestel
- ▶ Zeer eenvoudig in gebruik
- ▶ Bediening mogelijk met kamerthermostaat (optionele accessoire)

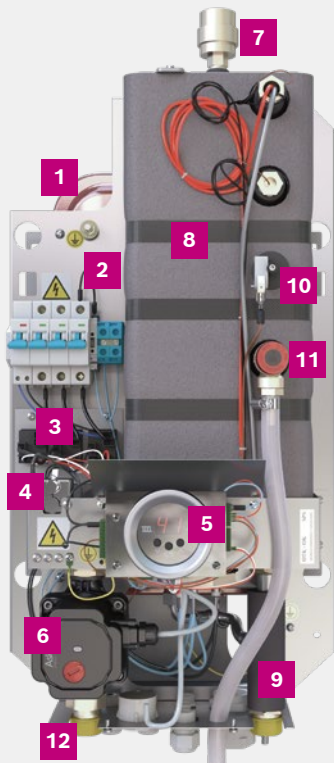
Het toestel is zo opgebouwd dat alle componenten vanaf de voorkant te benaderen zijn. Dit vereenvoudigt onderhoud en service. Daarmee worden de kosten voor onderhoud tot een minimum beperkt.

Elektrisch verwarmen: niet altijd de juiste oplossing

Een elektrische cv-ketel is niet de meest geschikte oplossing voor alle situaties. De toepassing is weliswaar eenvoudig en de investeringen zijn relatief gering, maar het is goed om ook stil te staan bij de beperkingen en randvoorwaarden. Voor warm water is een extra investering en extra ruimte nodig. En de meterkast moet

voldoende zwaar zijn uitgerust: dit kan extra aanpassingskosten met zich meebrengen. Dat geldt ook voor het maandelijks vastrecht. Daar staat tegenover dat de vaste kosten voor een gasaansluiting kunnen komen te vervallen.

Het belangrijkste punt van aandacht zijn de energielasten. Is je woning niet voorzien van zonnepanelen (PV-panelen), dan zijn de kosten van verwarmen met elektriciteit al snel hoger dan met gas. Laat je daarom goed adviseren of in jouw situatie een elektrische verwarmingsketel echt de beste oplossing is.



- 1 Expansievat (7 liter)
- 2 Basisframe
- 3 Schakelrelais
- 4 Veiligheidstemperatuurbegrenzer (maximaalbeveiliging)
- 5 LED display-elektronica
- 6 Pomp
- 7 Automatische ontluchting
- 8 Warmtewisselaar met isolatie
- 9 Waterzijdige aansluitingen
- 10 Drukschakelaar
- 11 Overstortventiel
- 12 Elektrische aansluitingen

Technische specificaties

| Tronic Heat 3500 | Eenheid | Toesteltype (vermogen) | | | | | | | |
|--|-----------------|------------------------|---------|---------|---------|-----------------|---------|---------|--|
| | | 4 | 6 | 9 | 12 | 15 | 18 | 24 | |
| Verwarmingsvermogen | kW | 3,96 | 5,94 | 8,91 | 11,88 | 14,85 | 17,82 | 23,76 | |
| Totaal elektrisch vermogen | kW | 4,1 | 6,1 | 9,1 | 12,1 | 15,1 | 18,1 | 24,1 | |
| Energieklasse | - | D | D | D | D | D | D | D | |
| Schakeling van de verwarmingselementen | n x kW | 3x1,3 | 3x2 | 3x3 | 3x4 | 3x3+3x2 | 6x3 | 6x4 | |
| Aantal vermogenstrappen | - | 3 | 3 | 3 | 3 | 6 | 6 | 6 | |
| Aantal magneetschakelaars | n | 3 | 3 | 3 | 3 | 6 | 6 | 6 | |
| Netspanning | VAC | 3x400/230 (-10/+10%) | | | | | | | |
| Nominale stroom (bij 3x400/230 V AC) | A | 5,8 | 8,7 | 13,1 | 17,4 | 21,8 | 26,1 | 34,8 | |
| Beveiliging van het cv-toestel | A | 10 | 10 | 16 | 20 | 25 | 32 | 40 | |
| Minimale aderdoorsnedes van de netkabels ¹⁾ | mm ² | 5x2,5 | 5x2,5 | 5x2,5 | 5x4 | 5(4)x6 | 5(4)x6 | 5(4)x10 | |
| Netspanning | VAC | 1x230 (-10/+10%) | | | | | | | |
| Nominale stroom (bij 1x230 V AC) | A | 17,4 | 26,1 | 39,2 | 52,2 | - | - | - | |
| Beveiliging van het cv-toestel | A | 20 | 32 | 50(40) | 63 | - | - | - | |
| Minimale aderdoorsnedes van de netkabels | mm ² | 3x4 | 3x6 | 3x10 | 3x16 | - | - | - | |
| Hoofdschakelaar in het cv-toestel | A | 63 | 63 | 63 | 63 | 63 | 63 | 63 | |
| Elektrische beschermingsgraad | IP | IP40 | IP40 | IP40 | IP40 | IP40 | IP40 | IP40 | |
| Nominale waterinhoud | l | 3,7 | 3,7 | 3,7 | 3,7 | 6,4 | 6,4 | 6,4 | |
| Aansluiting voor aan-uit-thermostaat | - | 24 V DC | 24 V DC | 24 V DC | 24 V DC | 24 V DC | 24 V DC | 24 V DC | |
| Maximaal toegestane werkdruk | bar | 3 | 3 | 3 | 3 | 3 | 3 | 3 | |
| Minimaal debiet | l/h | 56 | 86 | 130 | 172 | 86 | 130 | 172 | |
| Minimale bedrijfsdruk | bar | 0,6 | 0,6 | 0,6 | 0,6 | 0,6 | 0,6 | 0,6 | |
| maximum cv-watertemperatuur | °C | 85 | 85 | 85 | 85 | 85 | 85 | 85 | |
| Expansievat | l | 7 | 7 | 7 | 7 | 7 | 7 | 7 | |
| Overstortventiel 1/2" | bar | 3 | 3 | 3 | 3 | 3 | 3 | 3 | |
| Aansluiting aanvoer (buitendraad) | inch | G3/4 | G3/4 | G3/4 | G3/4 | G3/4 | G3/4 | G3/4 | |
| Aansluiting retour (buitendraad) | inch | G3/4 | G3/4 | G3/4 | G3/4 | G3/4 | G3/4 | G3/4 | |
| Gewicht cv-toestel zonder water | kg | 17 | 17 | 17 | 17 | 22 | 22 | 22 | |
| Breedte x hoogte x diepte | mm | 330 x 712 x 273 | | | | 416 x 712 x 300 | | | |
| Gewicht | kg | 24,4 | | | | 28 | | | |

1) Dimensionering volgens lokale voorschriften, kabellengtes en installatiemethode

Postbus 3, 7400 AA Deventer

Nefit Bosch Klantenservice (consumenten)
T. 0570 602 500
E. consument@nefit-bosch.nl
nefit-bosch.nl

Nefit Bosch SupportLine (professioneel)
T. 0570 602 206
E. verkoopnederland@nefit-bosch.nl
nefit-bosch.nl/professioneel

